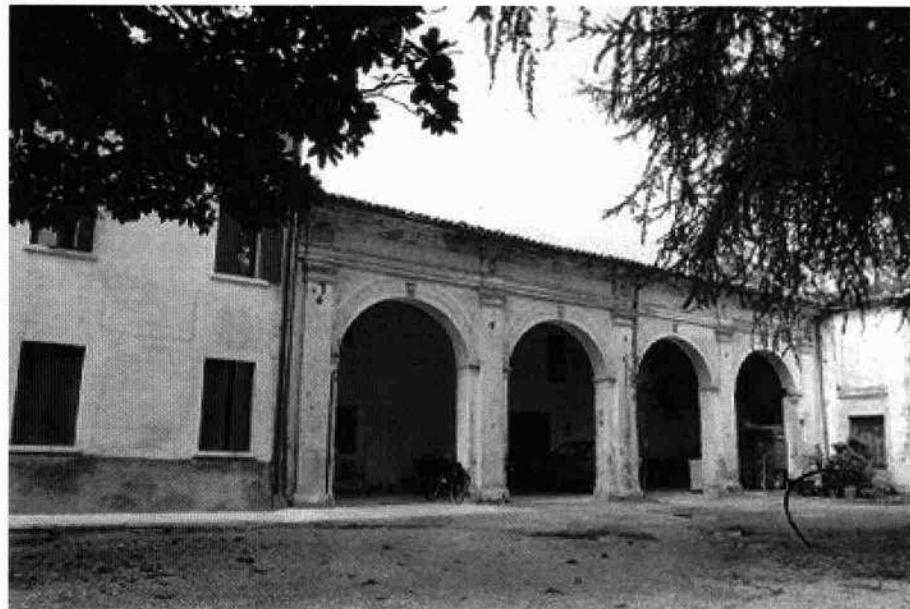
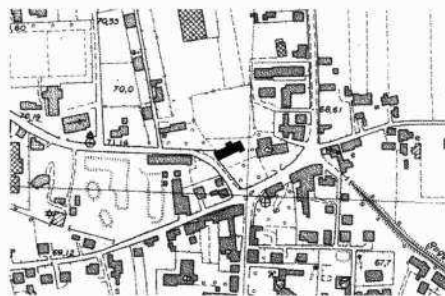


Casa canonica di Loria

Comune: Loria
Via Chiesa, 2

Irvv 00003041 Ctr 104 NE



L'attuale casa canonica di Loria è un edificio antico che presenta caratteri morfologici assimilabili a quelli della villa veneta. All'interno di un ampio giardino piantumato si dispongono, contigui ed in linea, un corpo padronale dal massiccio volume a pianta rettangolare, una barchessa a quattro archi su pilastri e un oratorio, dal volume sporgente rispetto all'allineamento e sul cui fronte ovest è affrescata l'immagine di una Madonna.

Il corpo dominicale, alto tre piani, prospetta sulla strada con la larga facciata laterale dal profilo a doppio spiovente, determinato dalla sua copertura a capanna.

La facciata verso il giardino, delimitata da cantonali a bugne alterne in rilievo, si presenta simmetrica e con un solo asse di finestre al centro; al primo piano in particolare si apre una monofora molto alta, con profilo ad arco a tutto sesto, la cui lunetta è oggi tamponata: gli elementi d'imposta e il concio in chiave d'arco sono in laterizio intonacato. La stretta monofora è completata da un piccolo poggiolo dalle linee settecentesche: lo sbalzo poco aggettante è a profilo curvilineo, sorretto da mensole a voluta in pietra e chiuso da un parapetto in ferro battuto finemente lavorato. Al piano terra si apre la porta d'ingresso incorniciata in pietra. Le strette finestre del sottotetto, bordate da una fascia intonacata di colore giallo ocre, si aprono a ridosso del cornicione modanato che conclude la semplice facciata. Una meridiana è disegnata tra le due finestre laterali ad est, al livello del solaio del primo piano.

La barchessa, di forme proporzionate, presenta un piccolo portico di quattro arcate a tutto sesto, con conci in chiave d'arco modanati in pietra, intervallate da lesene di ordine dorico, sormontate da una cornice modanata.