

VI 522

Casa Civena, Dalla Barba, Trentin

Comune: Sovizzo

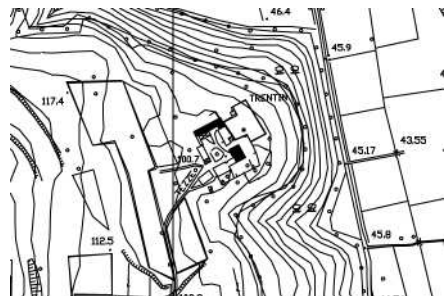
Frazione: Montemezzo

Via delle Tezze, 16

Irvv 0002645

Ctr 125 NO

Dati catastali: F. 13, M. 276



Il complesso, situato sul colle, si sviluppa attorno a una corte. Il lato ovest è occupato da un edificio di notevole mole, in origine affiancato da una barchessa, sostituita negli anni settanta del Novecento da un'abitazione. Sia il prospetto anteriore che quello posteriore sono asimmetrici. La facciata principale, a est, è contraddistinta da un portale d'ingresso ad arco. In asse si apre al primo piano una semplice finestra rettangolare che ha sostituito una più grande apertura centinata, di cui rimane la cornice. Le finestre laterali sono rettangolari. Il salone al primo piano dà accesso alle quattro sale attigue; in un'altra

stanza, accanto al caminetto, un affresco contiene l'iscrizione «Ex coniunctione», il che può suggerire che questa fosse una camera da letto. L'edificio è parzialmente disabitato e in gran parte in stato di abbandono. La corte è chiusa a nord-ovest da una barchessa, mentre a nord-est svetta isolata una torre colombara. Questi edifici e la villa presentano caratteri settecenteschi; gli altri sono frutto di aggiunte apportate in tempi recenti. I primi proprietari risultano essere i Civena (Michelin 1989), nobile famiglia vicentina che sempre a Montemezzo possedeva un'altra villa poco lontano (VI 518).

