

TV 227

## Casa Fossa (Azienda agricola Val Barè)

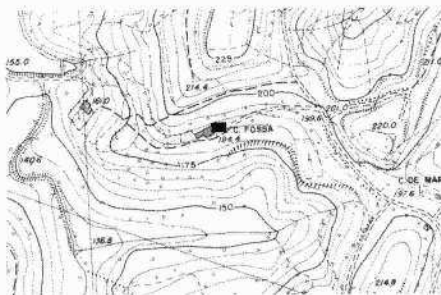
Comune: Fregona

Frazione: Fratte

Località: Val Barè

Via Buse, 30

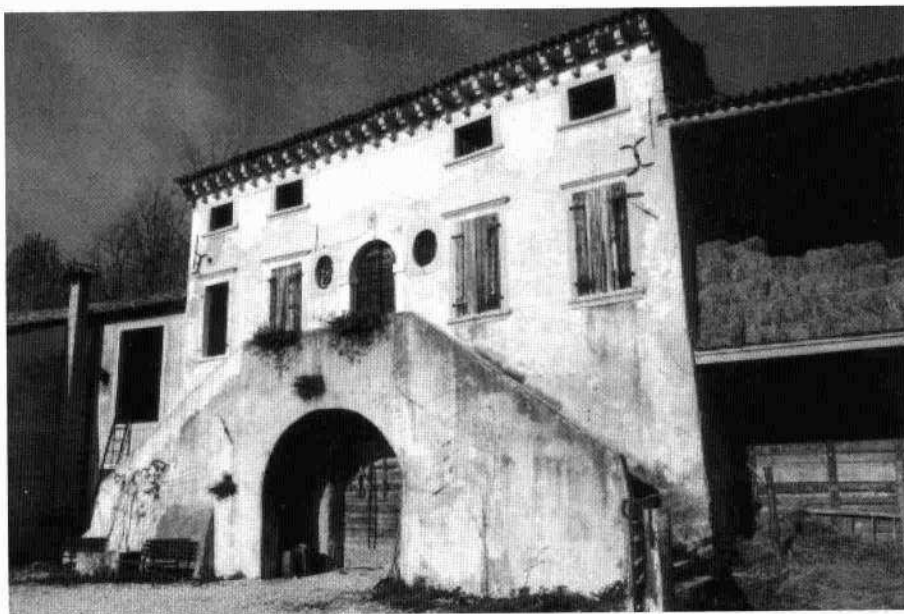
Irrv 00000044 Ctr 085 NO



Costruzione del XVII secolo «che per tradizione fu sede dell'antica Gastaldia di Fregona» (Mies, 1984), casa Fossa sorge in Val Barè località nei pressi di Fratte, nel comune di Fregona. Collocata in una zona ad alta valenza paesaggistica, tra altri edifici di minore rilevanza architettonica con cui forma un unico complesso, la casa occupa una posizione dominante sul paesaggio circostante caratterizzato da rilievi collinari che degradano dolcemente verso sud.

Il corpo principale della casa, che ha pianta rettangolare e si eleva per due piani fuori terra oltre al piano sottotetto, ha mantenuto pressoché inalterate le caratteristiche prospettiche e volumetriche che invece nei volumi laterali sono state adattate alle nuove esigenze abitative, dal momento che nel complesso è stato ricavato un agriturismo. Il complesso ha quindi perduto omogeneità e solamente nel corpo padronale è possibile leggere la struttura originaria.

Il fronte principale, orientato a sud, si presenta simmetrico e tripartito con una forometria, posta ad interassi regolari, di monofore rettangolari dal profilo in pietra. Il parapetto della scala a due rampe confluenti, che si sviluppa parallelamente alla facciata, risulta completamente tamponato ed intonato; in corrispondenza del primo piano sono riconoscibili tre pilastri lavorati inglobati nel parapetto, che fanno presumere la presenza di una balaustra di differente natura dall'attuale. Al centro del volume della scala, al piano terra, un'ampia apertura ad arco a tutto sesto segna l'ingresso ai locali un tempo destinati a "caneva"; sullo stesso asse, al primo piano, un portale centinato dal profilo in pietra rappresenta l'ingresso al piano nobile ed è fiancheggiato da due finestrelle ovali chiuse da belle grate in ferro battuto.



## FREGONA



Sullo stesso piano due monofore rettangolari per lato hanno davanzale e cimasa aggettante in pietra sagomata. Con la stessa scansione del primo piano, al sottotetto si aprono quattro finestrelle rettangolari con cornice in pietra. Sotto la linea di gronda una cornice composta da modiglioni di pietra segna il punto di imposta della copertura che è a capanna. L'edificio, che presenta tracce di intonaco bianco, attualmente è inutilizzato; i volumi laterali utilizzati come residenza e di servizio all'agriturismo, sono stati oggetto di modifiche ed ampliamenti.

Veduta dell'intero complesso (Archivio IRVV)