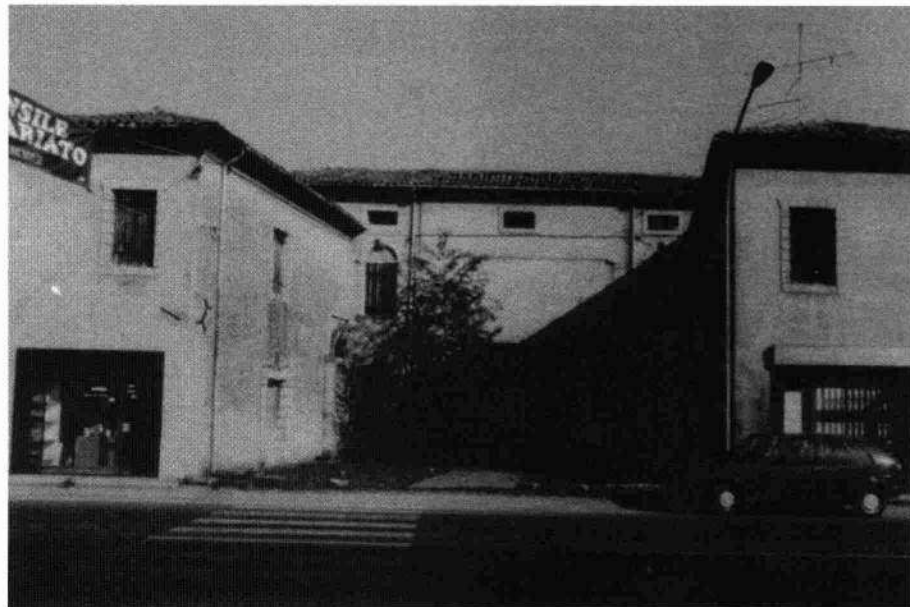
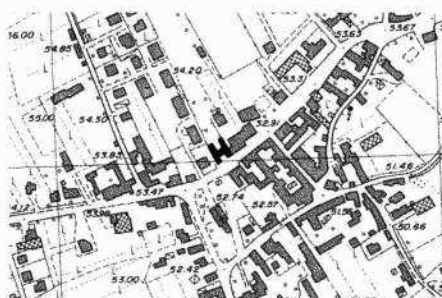


TV 246

Casa Gava, Salamon

Comune: Godega di Sant'Urbano  
Via Roma, 47

Irvv 00000327 Ctr 085 NO



Il complesso seicentesco sorge nel cuore dell'abitato di Godega di Sant'Urbano lungo un asse stradale ad intenso traffico veicolare. Il complesso è formato dal corpo principale padronale a cui sono affiancati altri due edifici più bassi, perpendicolarmente disposti in modo da formare una corte aperta lungo la via principale. Attualmente, il piano terra delle due costruzioni, è utilizzato per attività commerciali. Il prospetto principale, finito ad intonaco chiaro, si sviluppa su tre livelli e risulta tripartito secondo una scansione ritmica ad interessi variabili degli elementi compositivi. Il portale che si apre al piano terra risulta essere uno degli elementi significativi dell'intera composizione. Si trova posizionato tra due pilastri di ordine dorico, posti a sostegno della cornice aggettante modanata; tale cornice si estende fino a coprire anche le due finestre laterali affiancate alle colonne.

Nel mezzo del piano nobile, le alterazioni subite rendono poco decifrabile l'originaria impostazione; probabilmente vi era collocata una loggia, oggi tamponata, di cui rimangono visibili unicamente le sottili lesene che insistono sulla sottostante cornice e che delimitavano l'originaria apertura.

Le finestre dei tre piani hanno tutte profilo lineare architravato, tranne all'estremità del piano nobile, dove le due aperture sono voltate ad arco a tutto sesto e sono finite con cornice modanata. Arricchiscono l'apparato decorativo, i mascheroni presenti al centro della piattabanda delle finestre al piano terra e il disegno geometrico che caratterizza i davanzali. Altri elementi significativi sono presenti sulle facciate parzialmente alterate da tamponamenti delle ali laterali, dove sono rintracciabili portali ad arco in pietra su colonne, con mascheroni in chiave d'arco.