

Comune: Ceneselli.

Località: il complesso si trova nel centro abitato di Ceneselli, in via Cesare Battisti.

Rif. IGM: Ceneselli Fg. 63 II S.E.

Proprietà apparente: Gazzi.

**ASSETTO DELL'INSEDIAMENTO
DALLE ICONOGRAFIE E DALLE MAPPE
DEI CATASTI STORICI**

Dall'osservazione dei catasti storici si nota che l'edificio residenziale, al 1845, è affiancato a nord-ovest da una costruzione di grandi dimensioni, in seguito demolita. Il fienile, invece, ha mantenuto da allora la sua conformazione.

**CENNI STORICI, DATAZIONE
E PASSAGGI DI PROPRIETÀ**

Dall'esame dei catasti storici, la casa risulta essere anteriore alla prima metà del XIX secolo. Tuttavia la lettura dei suoi caratteri architettonici ne fa presupporre una posteriore trasformazione nel corso dell'Ottocento (F.B.).

Dai documenti rinvenuti si è rilevato che il podere e il complesso edificato appartenevano al principe Pio di Savoia, come confermerebbe anche la presenza in facciata dello stemma del casato.

**ASSETTO ATTUALE
DELL'INSEDIAMENTO**

Il complesso si compone dell'edificio residenziale, del fienile e dell'aia pavimentata, i quali hanno mantenuto le destinazioni d'uso originarie. L'accesso principale alla corte è delimitato da due pilastri coronati da piramidi e piccole bocce in pietra.

Gli edifici architettonicamente connotati

L'edificio residenziale

L'edificio, a pianta tripartita e adibito in origine probabilmente ad abitazione del fattore, si sviluppa su due piani più sottotetto. Le sale interne hanno subito numerose modifiche, quali la sostituzione di pavimenti e infissi e la demolizione di un camino. La facciata è segnata da un marcapiano e da una cornice superiore a dentelli. Presenta aperture disposte simmetricamente rispetto all'asse centrale. Sono inoltre presenti su di essa due targhe in pietra scolpite a ricordo del soggiorno di personaggi illustri, e lo stemma del casato del principe Pio di Savoia.

L'edificio è stato recentemente ristrutturato. L'intervento ha interessato la copertura, i comignoli, la grondaia e i serramenti, completamente sostituiti. La facciata è stata rivestita con un intonaco cementizio.

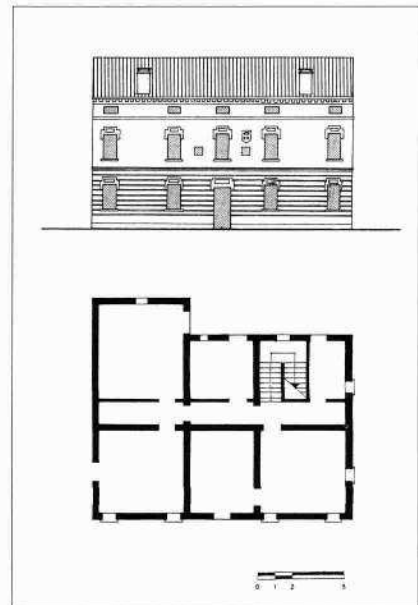


BIBLIOGRAFIA A STAMPA

Non risulta alcuna bibliografia a stampa su questo complesso.

**ICONOGRAFIE, DOCUMENTI,
MANOSCRITTI RINVENUTI**

Catasto napoleonico, 1810, ASR; Catasto austriaco, 1845, ASR.



Il fronte meridionale della casa padronale (G.D.S. 1989)

L'edificio residenziale: fronte meridionale e schema planimetrico del piano terreno