

TV 040

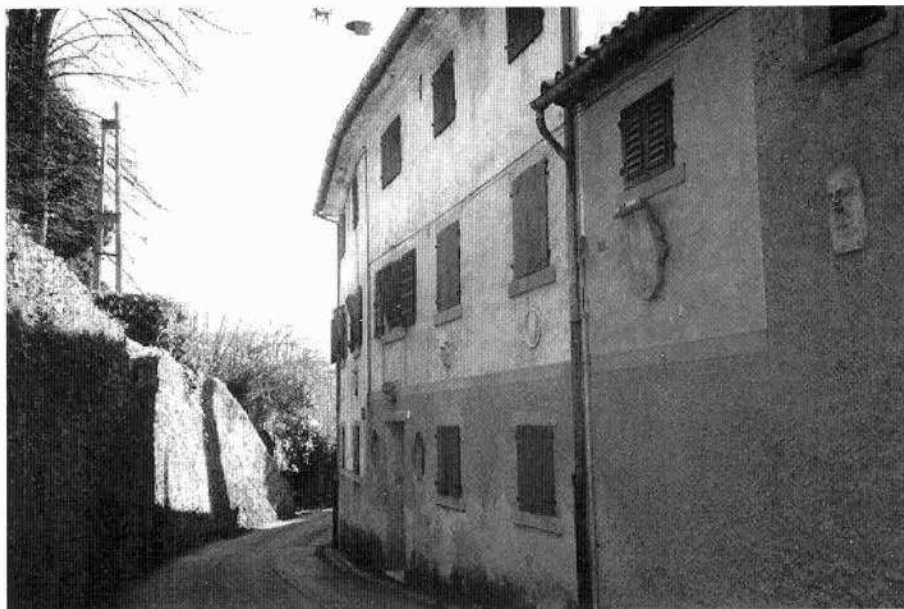
Casa Zeno, Malipiero

Comune: Asolo

Frazione: Foresto Vecchio

Via Foresto Vecchio, 7

Irvv 00004049 Ctr 083 SE



L'edificio, che, secondo il Mazzotti, fu la prima abitazione della famiglia Zeno, è stato anche «per cinquant'anni la dimora del musicista Gianfrancesco Malipiero (1882-1973)» (Fabris, 1991). Sorge quasi alla fine del Foresto Vecchio (la stretta strada che sale ad Asolo da sud-est) ormai nel cuore dell'abitato a carattere storico, con un fronte prospiciente la stretta sede stradale, ma rivolta a sud verso un grande giardino e parco.

Il complesso, databile al XVIII secolo, è formato da un corpo principale a tre livelli verso la strada e a quattro verso il giardino; da un secondo edificio a due piani, addossato sul lato ovest, sempre prospiciente la strada, e da vari corpi aggiunti in addossamento sul lato est e sul lato sud del corpo principale. La facciata nord si presenta con caratteri estremamente semplici, con cinque assi di finestre, senza elementi che accentuino il settore centrale, ed una serie di piccoli oggetti scultorei (formelle, teste e cartigli) posti sotto le finestre del primo piano. Tutte le aperture sono architravate, con davanzali in pietra e cornici in laterizio intonacato, leggermente in rilievo al piano terra. La porta d'ingresso è affiancata da due occhi ovali verticali ed una fascia orizzontale segna il solaio del primo piano; conclude il semplice volume un cornicione modanato. La facciata sud, anch'essa austera, presenta di diverso solo un piccolo portico, a due arcate a tutto sesto, aperto nei fronti sud ed est in prossimità dell'angolo dell'edificio, ed una serie di piccoli corpi di fabbrica aggregatisi nel tempo, che si aprono sul parco che ricopre la scarpata naturale, in parte terrazzata, davanti al complesso. Un alto muro, parte in pietra e parte in laterizio intonacato, isola il parco della villa dalla sede stradale.