

VILLAFRANCA PADOVANA

PD 614

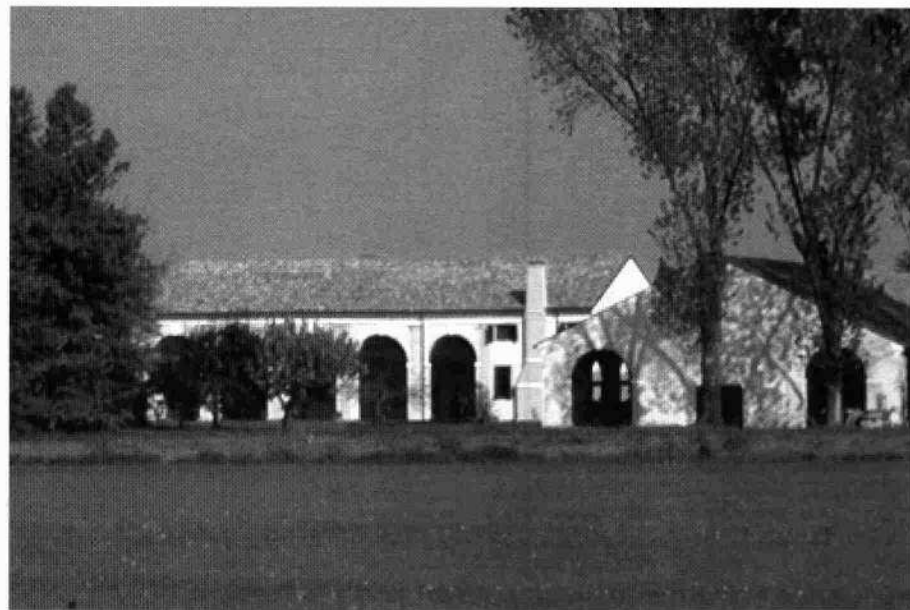
Palazzo Colpi

Comune: Villafranca Padovana

Frazione: Taggi di Sopra

Via Taggi di Sopra

Irvv 00003795 Ctr 126 SO



Il complesso architettonico si presenta costituito da tre volumi posti a "C" attorno ad un'aia lastricata. Costruito nel XVII secolo secondo la tipologia veneta della casa rurale l'edificio presenta ancor oggi le stesse caratteristiche costruttive e distributive: una casa padronale seguita da una stalla con magazzino ed un portico per il ricovero degli attrezzi e, in successione, l'abitazione dei contadini. I volumi, parzialmente restaurati sono stati trasformati in più unità abitative.

Il corpo principale ha un triplo fornice a pieno sesto su pilastri su cui poggiano le lesene, con capitello tuscanico, che sostengono l'architrave, decorata da dentelli, dal quale si eleva la falda del tetto. Ai lati vi è l'antica stalla e l'abitazione del bovaro, segnata in prospetto dal poderoso camino. Il volume porticato laterale è a fornice a sesto ribassato su pilastri, lo fronteggia un corpo parimenti voltato.

Il complesso è inserito in un ampio parco, con alberi ad alto fusto nei pressi degli edifici e, a seguire, la campagna. Un doppio ingresso dava in origine accesso ai volumi, l'uno posto sul retro degli edifici ed il secondo, ancora oggi segnato da due alti pilastri, che reggevano la cancellata, alla fine del viottolo che fronteggia l'aia.