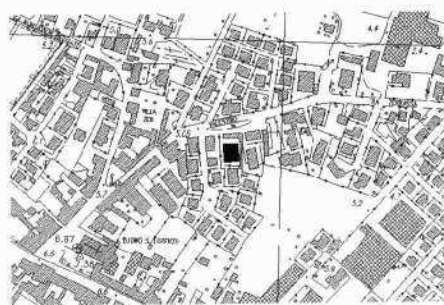


PD 168
Palazzo Lion Cavazza, Salom

Comune: Conselve
 Piazza San Valentino, 18

Irrv 00003773 Ctr 147 SE



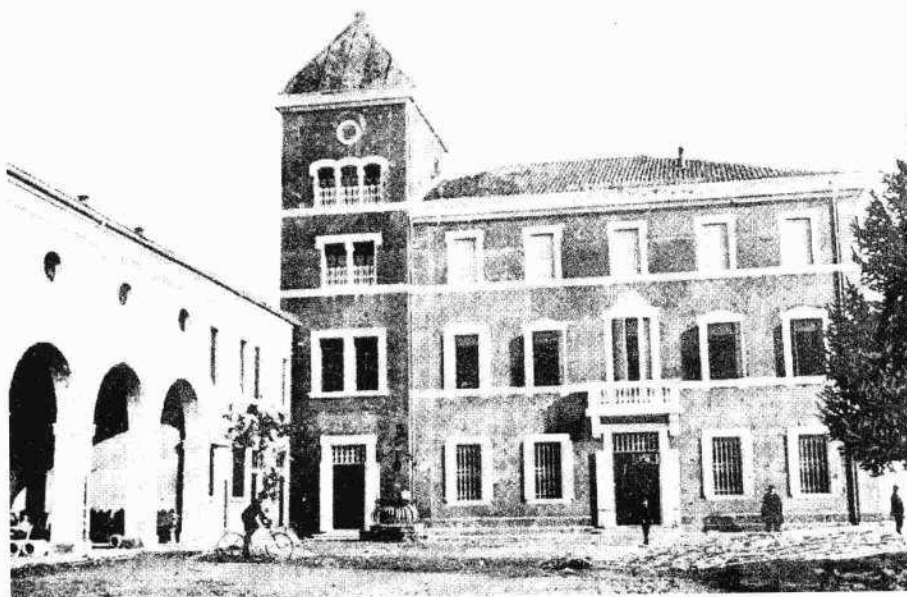
Il Baldan stesso, nelle sue "Ville Venete" alla voce "esame dei documenti" dichiara che «non sono proprio chiari, in quanto ci sono delle condizioni e una polizza del 1668»: poco sicuri dunque i dati d'archivio, altrettanto poco chiara l'evoluzione del fabbricato e del terreno circostante, se nel 1983 nel libro "Il territorio Conselvano", gli autori dichiarano che il bene è vincolato dalla soprintendenza, ma viene abbattuto e poi ricostruito. Una sola cosa è certa: dell'antico edificio e della barchessa ancora in essere nel 1963 resta ben poco, e del palazzetto liberty con torretta inserito in parco di 4000 mq, che i Salom fanno erigere nel 1910 a fianco della suddetta, ancora meno.

La barchessa appariva così descritta dal Mazzotti nella segnalazione alla soprintendenza del 20 luglio 1960: «lungo edificio con fronte verso la strada. Al centro quattro paraste e frontone con stemma a tre pigne in pietra, all'interno vasto portico di otto arcate. Tracce di affreschi verso il cortile in sei tondi corrispondenti ad altrettante colonne e sei busti su mensole sopra le stesse colonne, sotto il portico. Pozzo in ferro battuto».

L'annesso viene abbattuto nel 1966; tra il 1970 ed il 1982 viene inserita una nuova lottizzazione, nel brolo, e il palazzo liberty viene "ristrutturato" con la sopraelevazione di un intero piano abitabile anche nella torretta, la redistribuzione dei locali interni e la sostituzione della forometria.



159



La facciata occidentale
 Il complesso prima delle demolizioni