

MANSUÈ

TV 263

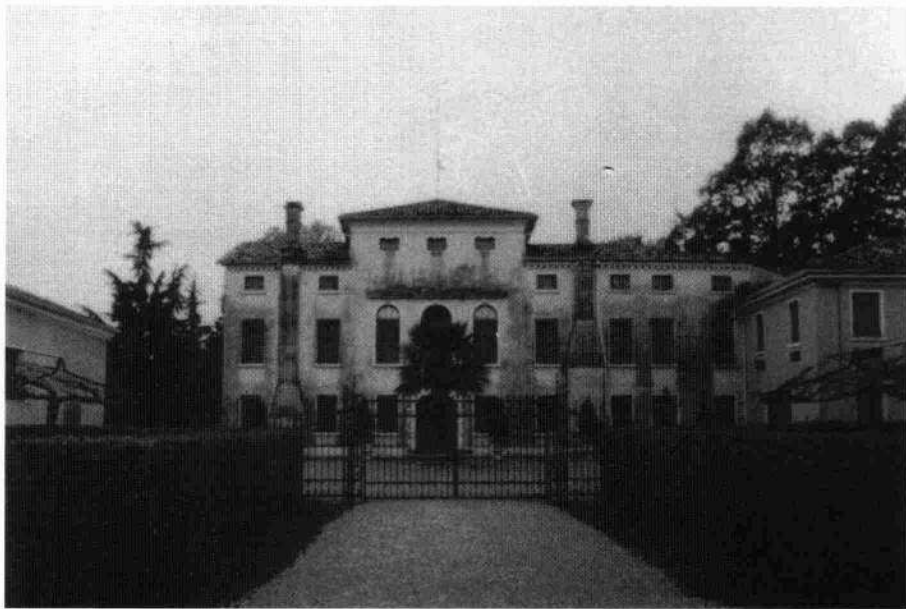
Villa Calzavara, Tomasella

Comune: Mansuè

Frazione: Fossabiuba

Via Fossabiuba, 62

Irvv 0000288 Ctr 085 SE



La villa è situata a Fossabiuba, una frazione a sud-est di Mansuè, in campagna; inserita in un parco, è contigua ad altri edifici facenti parte dello stesso complesso, che ne nascondono in parte la vista. La recinzione è interrotta a nord da un cancello in ferro a due ante posto tra pilastri intonacati con finitura a bugnato.

Il corpo padronale, edificato nel XVII secolo, è costituito da piano terra, primo piano e sottotetto con sopralzo centrale.

La facciata a nord, tripartita e asimmetrica, presenta al piano terra un portale con profilo a sesto ribassato in conci di pietra dalle dimensioni alterne ai lati del quale si aprono finestre architravate. In corrispondenza del portale, al primo piano vi è una monofora e due aperture laterali simmetriche con profilo ad arco a tutto sesto, evidenziate nella parte superiore da una cornice modanata in pietra tripartita e aggettante; la monofora centrale è arricchita da un poggolo posto a filo della muratura, formato da balastrini e corrimano in pietra. Sulla parete piena del sopralzo si aprono tre monofore a profilo articolato seicentesco.

Le due porzioni laterali dell'edificio, impreziosite da una cornice di gronda dentellata, presentano due grandi camini le cui canne fumarie sono collocate tra le finestre rettangolari.

La facciata a sud, molto simile a quella settentrionale, presenta al piano terra un'ampia loggia con terrazza sovrastante, delimitata da un poggolo formato da balastrini e arricchito da sfere lapidee agli angoli. Questa è stata costruita al posto dell'originale «doppia gradinata» attraverso la quale si accedeva direttamente «all'ingresso principale al primo piano» (Mazzotti, 1954). Nelle vicinanze della villa si trovano anche una graziosa chiesetta in degrado, «una modesta barchessa ed un pozzo» (Mazzotti, 1954).