

VI 424

Villa Dal Corno, Brocco,
Cavallin, Conte,
detta “Torre degli Ezzelini”

Comune: Romano d'Ezzelino

Frazione: Romano Alto

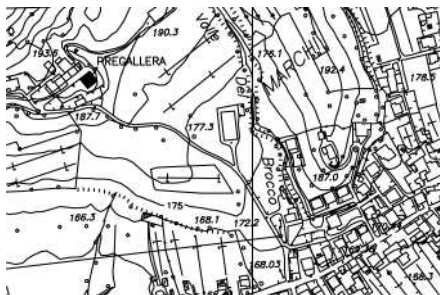
Località: Pregalera

Via Pregalera, 26

Irvv 00002939

Ctr 104 NO

Dati catastali: F. 7, M. 133



Sorge lontano dal centro abitato, su un'altura, e probabilmente in origine era una torre difensiva, trasformata forse nel tardo Seicento in abitazione (Cevese 1971). Nei documenti il fondo viene chiamato della «colombara di Pedemonte» e risulta appartenere nel 1575 al conte Dal Corno e nel 1667 a Virginio Brocco (Farronato 1983). L'edificio si presenta come un torrione alto e stretto, con spigoli di pietra, che si eleva per tre piani su di un basamento a scarpa che funge da pianterreno, nel quale si aprono piccole finestre rettangolari. Nel fronte a valle, al primo e al secondo piano, le finestre centinate con pronun-

ciati conci d'imposta e di chiave sono frutto di un intervento successivo, quando fu pure aperta la più grande finestra centrale, dotata di una balaustra sostenuta da mensole. Le finestre del sottotetto sono quadrate. Nel prospetto a monte il portale d'ingresso a bugne aveva sulla chiave uno stemma araldico ed era preceduto da un protiro su colonne tuscaniche (Cevese 1971). Nel fronte meridionale sono rimaste tracce di affreschi, forse risalenti al tardo Quattrocento. La copertura è sostenuta da una robusta struttura in travi di legno appoggiate su capriate sorrette da mensoloni anch'essi in legno.

