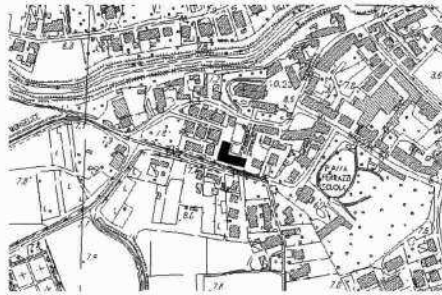


PD 388

Villa Giustinian, Corner, detta
"Ca' Dottori della Piazza"

Comune: Penumia
Piazza Ruzzante, 1

Irrv 00000469 Ctr 147 SO



Da una Condizion del 1518 di Zuane Giustinian sappiamo che in Penumia egli possedeva una: «casa di muro con brolo, orto, cortivo, tutto circondà di muro [...] per nostra abitazione» che era parte dei beni che «sono stati brusati». La casa viene ricostruita nel Seicento, appare infatti agli estimi del 1661, assieme alla stalla all'orto ed al brolo.

Oggi l'edificio presenta due corpi di fabbrica a forma di "L", costruiti in aderenza rispetto al fianco della villa vera e propria. Essa ha doppio affaccio, sulla strada e su una corte, ora pubblica, adibita a parcheggio. L'edificio, che è stato in passato utilizzato come scuola, è stato restaurato con ennesimo cambio di destinazione d'uso. La parte della villa propriamente detta ha dunque impianto databile ai primi decenni del Seicento. Si eleva per due piani più le soffitte su pianta pressoché quadrata, ed è coperta da un tetto a quattro falde collegate nel colmo.

I due fronti, perfettamente simmetrici, hanno scansione a cinque assi, con finestre architravate contornate da una cornice, non originale, con soglia in pietra; il piano delle soffitte ha le tradizionali finestrine quadrate, mentre le sottostanti sono rettangolari. Il portale di ingresso è archivoltato con sesto pieno, la portafinestra del primo piano ha architrave e lunetta soprastante; essa è aperta su di un terrazzo in pietra a colonne, sostenuto da mensoloni. Altro particolare che assume funzione decorativa è la cornice a modiglioni da cui si elevano le falde del tetto.



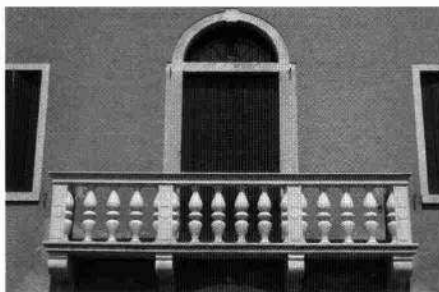
388

Vincolo: L.1089/1939

Dati Catastali: F. 10, sez. A, m. 121



Il volume adiacente, pur se tardo è ormai parte integrante della villa. Si eleva di soli due piani, con forometria non simmetrica ma comunque regolare, generalmente architravata salvo in alcuni portali a pian terreno, che riprendono il motivo voltato di quello principale. In questi corpi di fabbrica la cornice di gronda è modanata e da essa si diparte la copertura a due falde a capanna.



Il complesso occidentale della villa sulla piazza
La facciata meridionale
Particolari del portone e della portafinestra su
balcone della facciata meridionale