

CORNEDO VICENTINO

VI 177

## Villa Gonzati, Ghellini, Mozzi

*Comune:* Cornedo Vicentino

*Frazione:* Cereda

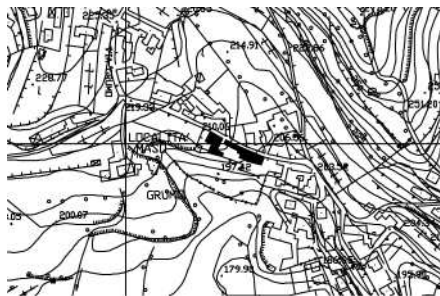
*Località:* Grumo

Via Grumo, 20

Irvv 00001951

Ctr 103 SO

*Dati catastali:* F. 8, SEZ. D, M. 169



Situata nel centro abitato, si conserva intatta in tutte le sue parti: corpo padronale, rustici, colombara. Il terreno su cui sorge il corpo padronale è in pendenza, perciò la facciata sud, rivolta a valle, è più alta di un piano rispetto a quella sulla strada. Quest'ultima si presenta spoglia, con aperture rettangolari disposte irregolarmente e contornate da semplici cornici lisce. Al centro è nobilitata da una finestra ad arco balaustrata sulla cui chiave di volta campeggia lo stemma dei Gonzati con inciso il millesimo 1774, anno di possibile erezione della villa. Più interessante risulta essere il fronte rivolto a valle, soprattutto per

la presenza di una scala a doppia rampa convergente, impreziosita da balaustra. Lungo l'asse mediano si apre, sopra la porta d'ingresso al piano nobile, un'alta finestra ad arco balaustrata. Un'ala di minor altezza, aggiunta probabilmente in un secondo momento al fianco orientale, ha privato la facciata della sua originaria simmetria. A occidente della villa si sviluppano i rustici che seguono un andamento a "L" e sono aperti da portici architravati ritmati da pilastri dorici in pietra ad angoli smussati. Completa il complesso una colombara di grandi dimensioni che sorge isolata a ovest.

