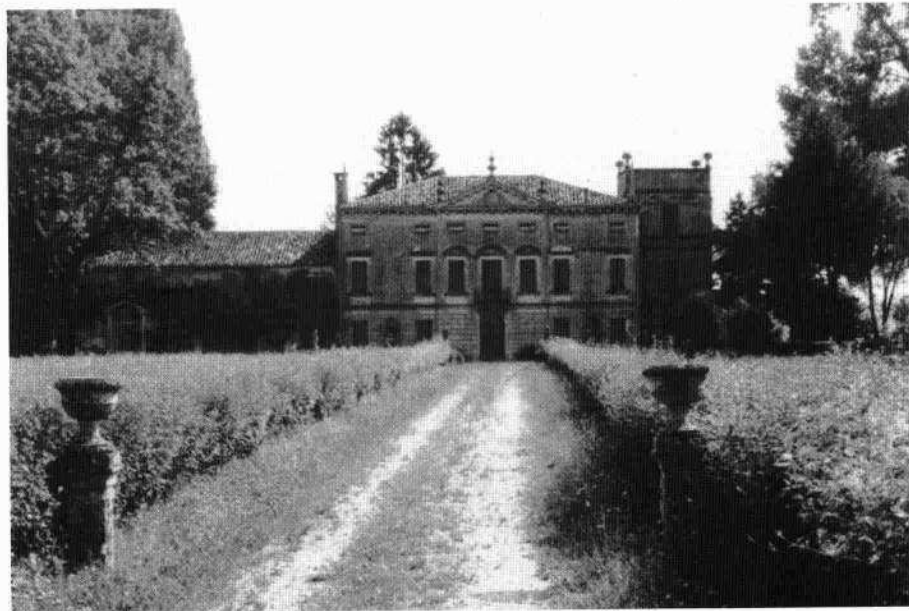
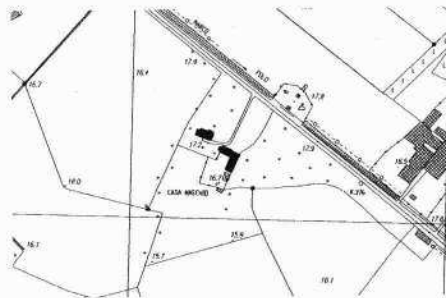


PD 298

## Villa Maschio

Comune: Mestrino  
Località: Stefanelli  
Via Marco Polo, 1

Irrv 00001301 Ctr 126 SO



Anche in questo caso l'urbanizzazione non ha toccato il complesso che è ancora inserito in un'ampia area verde; il terreno confina con la strada che collega Padova a Vicenza ma la villa è ben protetta da una cortina di alberi e posizionata molto all'interno nel parco. L'ingresso è da una cancellata da cui si diparte il viale rettilineo; la villa sorge tra le adiacenze, ad est, e la torre, ad ovest, con doppio affaccio simmetrico.

Il corpo principale ha pianta rettangolare con i fronti principali scanditi da sette assi forometrici al piano nobile, mentre al pian terreno si riducono a cinque. Questo livello presenta decorazione in intonaco a bugnato rustico in cui sono inseriti il portale di ingresso, con ampio volto soprastante, e le finestre delle stanze laterali, architravate. Sopra la fascia marcapiano, le facciate presentano intonaco liscio da cui aggettano le cornici decorative delle finestre. Al piano nobile esse sono rettangolari con davanzale aggettante e sormontate da un timpano arcuato a doppia modanatura. Le soffitte sono illuminate da piccole finestre rettangolari. In corrispondenza della partizione mediana l'immobile, che in pianta presenta la tripartizione della superficie con vano passante mediano e stanze ai lati, si apre in una trifora la cui luce centrale è resa da una porta finestra affacciata su balconcino con ringhiera in ferro battuto. Sopra la cornice di gronda, a dentelli, il tetto è formato da quattro falde collegate nel colmo e si mostra decorato, nella parte centrale, da un timpano triangolare con decorazione lapidea al centro e vasi acroteriali agli spigoli. Sull'angolo a sud-est si alza la torretta a pianta quadrata, con fasce marcapiano aggettanti, monofora al centro delle facce, coronamento terrazzato con balaustra cieca e pinnacoli ai quattro vertici.