

VI 027

Villa Milani, Rigoni

Comune: Arcugnano

Frazione: Arcugnano

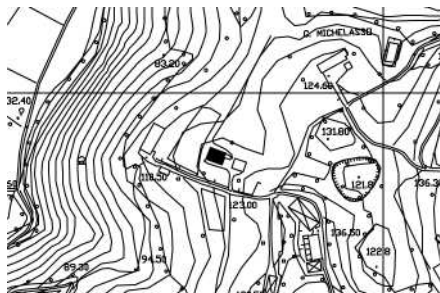
Località: Spianzana

Via Spianzana, 74

Irvv 00001390

Ctr 125 SE

Dati catastali: F. 12



La villa è situata sul versante del colle di Arcugnano rivolto a Sant'Agostino, in un breve tratto pianeggiante. Il prospetto principale, orientato a sud, è composto da un corpo pieno cui si addossa a sinistra una lunga struttura a portico e loggia soprastante di cinque intercolumni architravati. Numerosi elementi permettono di datare l'edificio al secondo Seicento: i pilastri a bugne rustiche del portico, i balaustrati della loggia, le cornici, pure bugnate, di alcune finestre. Tuttavia essi sono da attribuire a un intervento di ristrutturazione di un più antico edificio gotico, del quale rimangono, oltre alla caratteristica tipolo-

gia compositiva, le quattro colonne e le due semicolonne della loggia, mentre nel corpo pieno a destra, con i piani sfalsati rispetto alla struttura porticata, è probabilmente da individuare la parte inferiore di un'antica torre. Il portico è accessibile dal fianco ovest attraverso un arco, cui corrisponde al piano superiore una finestra balaustrata che apre il fianco della loggia. Non si conoscono i primi proprietari, ma un lavabo un tempo murato nella sala centrale, ora scomparso, indicava che l'edificio era forse abitato da una comunità monastica. Gli interni hanno subito sostanziali modifiche.

