

PD 086

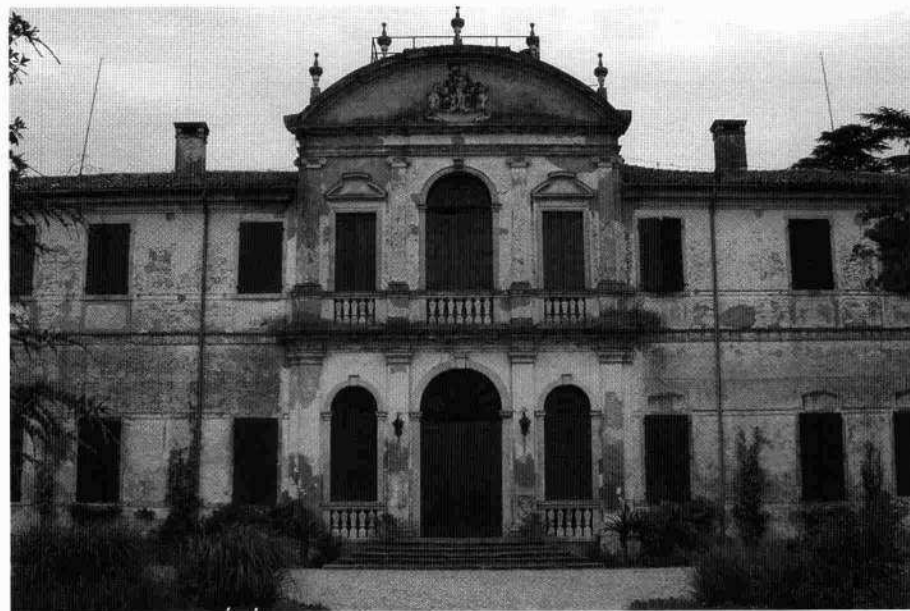
## Villa Mussato, Busetto

Comune: Campo San Martino

Frazione: Busiagio

Via Stradone, 2

Irrv 00002723 Ctr 126 NE



Lungo il corso del Ghebbo, in località Busiagio, si erge il complesso denominato villa Busetto. Le fonti parlano di un insediamento alto medievale nell'area sui cui resti viene costruita, nel Settecento, la villa. A questa si accede attraverso un ponticello in pietra che scavalca il rio; al di là della recinzione un vialetto contornato di aiuole porta alla scalinata d'accesso.

A sviluppo rettangolare longitudinale, la facciata è divisa nella zona centrale, in corrispondenza dei saloni passanti su entrambi i piani, e due ali simmetriche. In quest'ultime le finestre sono rettangolari, incorniciate in pietra e collegate da listelli in intonaco; sopra la doppia cornice di gronda, a guscio rovescio, si alzano le falde del tetto segnate dalla presenza dei due simmetrici camini. Il corpo centrale è tripartito da lesene: a piano terra esse hanno capitello dorico e plinto che occupa il dislivello della scala, al piano nobile sono in stile ionico ed il plinto impegna l'altezza della balconata a colonne. Le aperture a questa quota hanno archivolto al centro, con chiave a voluta, e timpano a semiarco spezzato sulle finestre laterali. Al piano terra invece le partiture sono impegnate da tre portali archivoltati, ad ampiezza maggiore quello centrale, con balaustra a colonne che ripetono il gioco decorativo superiore, quelle ai lati. Sopra l'architrave del piano nobile, molto più elevato rispetto a quello delle ali, un ampio timpano a semiarco con cornice modanata, sormontato da cinque decori acroteriali a pinnacolo, contiene il raffinato stemma araldico con figure ai lati di una cornice a volute con cavallo rampante.

Completano il complesso le barchesse, sul lato sinistro della villa, aperte in ampie arcate verso la stessa ed il mulino, ancora funzionante, su un dislivello del corso d'acqua.