

VI 295

Villa Santacà-Scorzato, Scorzato

Comune: Malo

Frazione: San Tomio

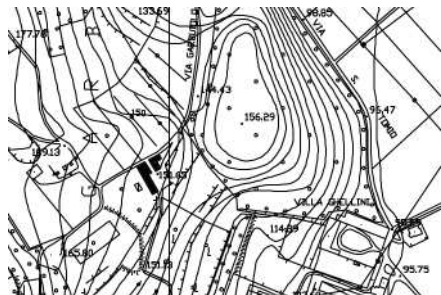
Località: Garbuiolo

Via Garbuiolo, 5

Irvv 00001958

Ctr 103 so

Dati catastali: F. 31, M. 102 / 365 / 366 /
367 / 411 / 414



Situata in posizione panoramica, quasi a protendersi dall'alto verso la valle, la villa si caratterizza per un alto e contenuto corpo di fabbrica sulla punta meridionale, che sembra imitare una torre colombara. In realtà, esso si innesta su di una struttura più bassa alle spalle, che si sviluppa a "L" con l'aggiunta, verso nord, di una barchessa e di un altro brano architettonico frutto di recenti adattamenti. Il lungo fianco est presenta cinque archi a finte bugne sorretti da pilastri in pietra, oggi in gran parte murati, che proseguono nella zona superiore con tre sole finestre in asse con quelle del sottotetto. Sulla sinistra la villa

vera e propria risulta leggermente rialzata e con la parete segnata da due semplici assi; più stretta appare la fronte sud, poggiante su di un robusto zoccolo in pietra chiuso da toro e percorsa da aperture incorniciate nei tre piani: le prime hanno raffinate grate in ferro, mentre al piano nobile sono nobilitate da balaustre lapidee. Oltre lo sporto ligneo del tetto spicca la canna fumaria, che trova corrispondenza nei caminetti interni. Il resto dei locali, pur conservando travature lignee, è oggetto in questo periodo di un profondo restauro. L'edificio rimanda alla fine del Seicento.

